

## E-PR-100 SERİSİ KAĞITSIZ KAYIT CİHAZI

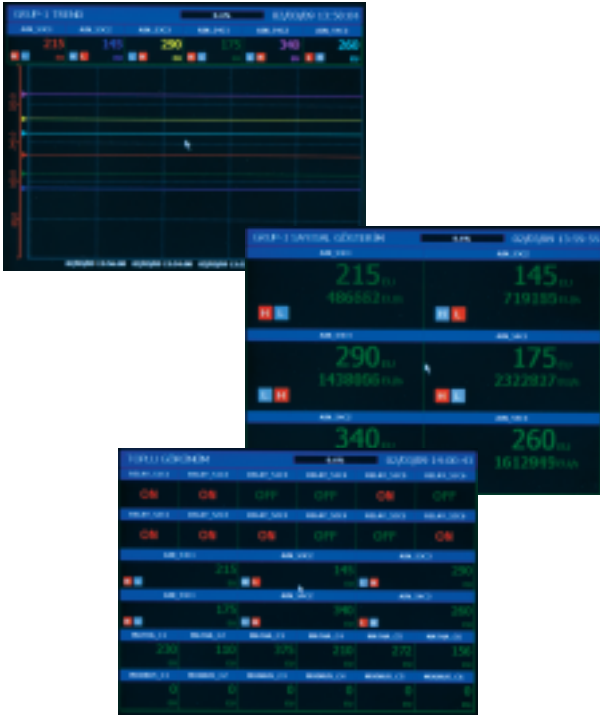


### ■ CİHAZIN TANIMI

E-PR-100 serisi kayıt cihazları yeni nesil mikrokontrolör kullanılarak tasarlanmış kağıtsız kayıt cihazlarıdır. Üiversal giriş ve çıkışların kullanıcı tarafından programlanabildiği 3, 6, 9, ve 12 kanal giriş imkanı ile endüstrinin her alanında kullanılmaktadır.

Sıcaklık, basınç, seviye, debi, akım, gerilim gibi fiziksel birimlerin dijital ortamda kayıt edilmesinde, Demir-Çelik, Kimya, Metalurji, Petro-Kimya, Rafineriler, Gıda, Çimento, Seramik, Cam ve diğer sanayi dallarında yaygın bir kullanım alanı bulunmaktadır.

RS485 ve ethernet bağlantısı, USB giriş imkanı ve yüksek kapasitede internal veri depolama özelliği ile çok fonksiyonlu bir kayıt cihazıdır.



### ■ CİHAZIN TEKNİK ÖZELLİKLERİ

Doğruluk Sınıfı	0.5
Ekran Tipi	5.7" TFT ekran, 640×480 çözünürlük, 18 bit color, dokunmatik
Röle Çıkışları	SPST-NO ; 250 V AC, 5 A
Röle Çıkış Sayısı	Maks. 12 Röle çıkış (Analog giriş sayısına bağlıdır)
Analog Sayısal Çevirici	16 bit (Her kanal için izole)
Analog Giriş Sayısı	Maks. 12 Analog Giriş (Röle çıkışı sayısına bağlıdır)
Giriş Tipleri	TC (B, E, J, K, L, N, R, S, T, U), RT (Pt-50, Pt-100, Pt-500, Pt-1000, Ni-100, Ni-200, Ni-500, Ni-1000), 0-20 mA, 0-10 V
Güç Tüketimi	20 W maks.
Örnekleme Süresi	100 ms (Tüm kanallar için)
Şifre Koruması	Ayarlanabilir farklı yetkiler (En fazla 5 kullanıcı için)
Koruma Sınıfı	IP 20
Çalışma Ortam Sıcaklığı	-10 ÷ 50 °C
Veri Depolama Hafızası	4 GB Compact Flash Internal
Çalışma Gerilimi	85-265 V AC, 85-375 V DC,
İletişim	10 - 100 Mbit Ethernet, RS-485, 2×USB Host
Ağırlık	1,8 kg

### CE

- 73/23/EEC Alçak Gerilim Direktifinin şartları, TS 2418 EN 61010-1 standardına uygunluk ile sağlanmıştır. (Kirlenme derecesi 2)
- 89/336/EEC Elektromanyetik Uyumluluk Direktifinin şartları, TS EN 61326 standardına uygunluk ile sağlanmıştır.

## ■ STANDART TİP CİHAZLAR

E-PR-100 Serisi Kağıtsız Kayıt Cihazı

E-PR-100- WW XX YY Z

### Standard Özellikleri

Programlanabilir universal girişler  
4 Gb Compact Flash Disk  
RS485 ModBus, Ethernet, 2xUSB host

### Analoğ Girişler

03 Giriş.....	03
06 Giriş.....	06
09 Giriş.....	09
12 Giriş.....	12

### Dijital Girişler

Yok.....	00
----------	----

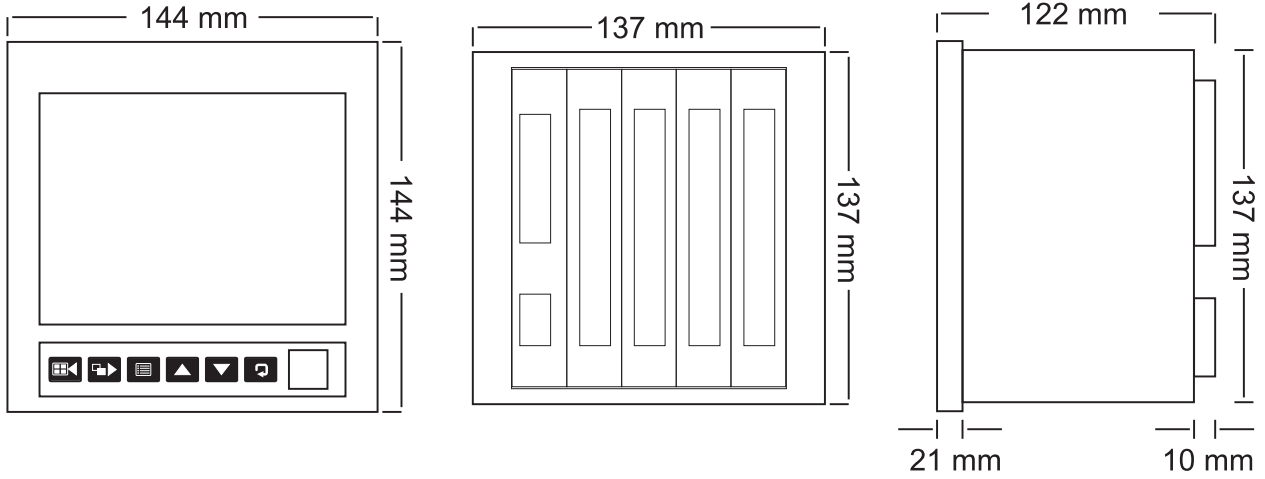
### Röle Çıkışları

Yok.....	00
06 Çıkış.....	06
12 Çıkış.....	12

### Besleme

85-265 V AC / 85-375 V DC.....	0
--------------------------------	---

## ■ CİHAZ EBATLARI



Pano kesiti = 137 x 137 mm

\* Firmamız daha önce bilgi vermeksizin, teknolojik gelişmeler paralelinde, üretimlerinde her türlü değişikliği yapma hakkına sahiptir.

# Elimko

**Elimko Elektronik İmalat ve Kontrol Ticaret Ltd. Şti.**

8. Cadde, 68. Sokak No: 16, 06510 Emek, Ankara

Tel: (312) 212 6450 (Pbx) • Faks: (312) 212 4143 • email: [elimko@elimko.com.tr](mailto:elimko@elimko.com.tr)

[www.elimko.com.tr](http://www.elimko.com.tr)